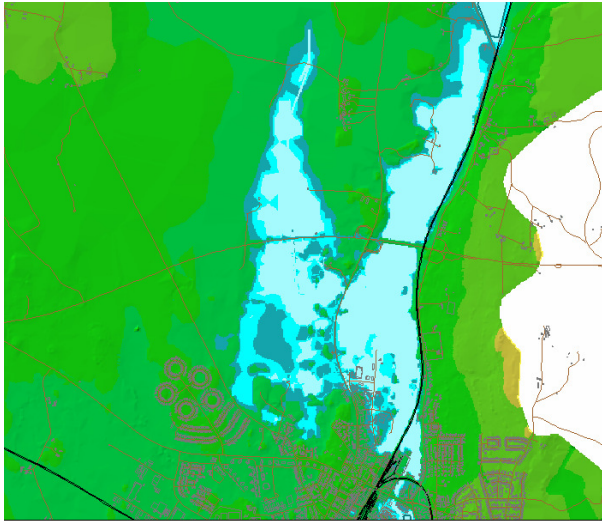


# Detaljerad översvämningssmodellering av Lekarydsån och sjön Salen

<b>Ort:</b>	Alvesta
<b>Typ av projekt:</b>	Detaljerad översvämningssstudie av Lekarydsån och sjön Salen. Beräkningar har utförts med modellsystemet MIKE 11. Varningssystemet heter MIKE FLOOD WATCH.
<b>Uppdragsgivare:</b>	Alvesta kommun



Översvämmade ytor utmed Lekarydsån i Alvesta tätort vid scenarioräkningar.



Stambanan är en dimensionerande sektion i Lekarydsån i Alvesta tätort.

## Projektbeskrivning

För att öka kunskapen om stora flödes- och vattenståndsvariationer i Lekarydsån och sjön Salen, har Alvesta kommun låtit utföra en hydraulisk/ hydrologisk modell.

Olika händelser har studerats med hänsyn till flöden, nivåer och översvämningars utbredning. Scenarierna har innefattat:

- ❑ Sommaren 2004
- ❑ 100-årsflödet
- ❑ Beräknat högsta flöde, s.k. BHF

Utöver dessa scenarion har även effekterna av möjliga åtgärder i vattendraget beräknats, såsom:

- ❑ Regleringsstrategi av dammluckorna vid Huseby bruk.
- ❑ Muddring vid järnvägsbron för Södra stambanan.

- ❑ Alternativa styrningsstrategier för vatten från sjön Furen till Dansjön

## Varningssystem

Genom att koppla vattendragsmodellen till ett varningssystem, Flood Watch, får kommunen möjlighet att:

- ❑ **planera** när och var åtgärder skall sättas in.
- ❑ **utföra** skyddsåtgärder **i tid**.
- ❑ **varna** verksamheter som inte skyddas.
- ❑ **simulera** olika scenarion.
- ❑ snabbt få ut **information** till allmänheten.

### För mer information

Kontakta närmaste DHI-kontor  
Göteborg: 031-80 87 90  
Stockholm: 08-402 12 80  
Lund: 046-16 56 80  
Växjö: 0470-75 27 60

Hemsida: [www.dhi.se](http://www.dhi.se)