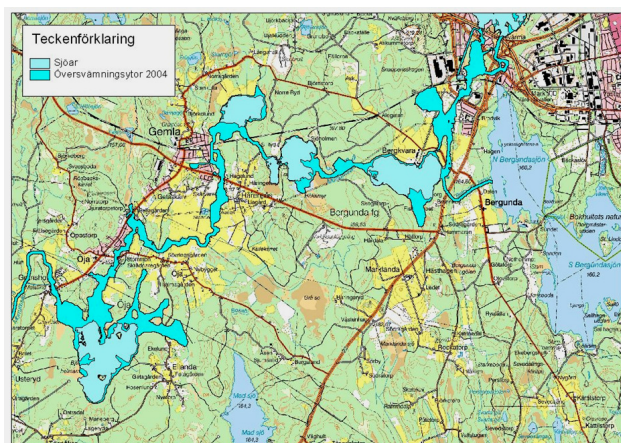


Detaljerad översvämningssmodellering av övre delen av Mörrumsån

- Ort:** Mörrumsån i Växjö kommun
- Typ av projekt:** Detaljerad översvämningssstudie av Mörrumsån.
Beräkningar har utförts med modellsystemet MIKE 11. Varningssystemet heter MIKE FLOOD WATCH.
- Uppdragsgivare:** Växjö kommun



Översvämmade ytor utmed Mörrumsån, juli 2004

Projektbeskrivning

För att öka kunskapen om stora flödes- och vattenståndsvariationer i Mörrumsån har Växjö kommun låtit utföra en hydraulisk/hydrologisk modell av de övre delarna av åns avrinningsområde.

Extrema historiska händelser har studerats med hänsyn till flöden, nivåer och översvämningars utbredning. Scenarierna har innefattat:

- den värsta historiska händelsen (1945)
- sommaren 2004
- högsta "möjliga" flöde (s.k. BHF)

De valda scenarierna studerades med vattendragsmodellen gällande flöden, nivåer och översvämningars utbredning. Förutom dagens förhållanden, studerades även effekterna av olika ingrepp, t ex:

- alternativa regleringsstrategier av dammluckor
- invallningar
- muddringsåtgärder

Varningssystem

Genom att koppla vattendragsmodellen till ett varningssystem får kommunen möjlighet att vidta rätt åtgärder i rätt tid vid situationer med höga flöden.

Indata i det aktuella fallet är nederbörd och temperatur för att beskriva hydrologin samt uppmätta nivåer och flöden för s.k. uppdatering av modellen. Beräkningarna sker i MIKE 11-modellen.

Utdata i form av vattennivåer och flöden presenteras med översvämningsskator på kommunens hemsida. Dessutom kan fax, e-post eller SMS automatiskt skickas till berörda personer när vissa varningsnivåer överskrids.

Varningssystemet ger:

- möjlighet att **planera** när och var åtgärder skall sättas in.
- tillräcklig tid** för att utföra skyddsåtgärder.
- möjlighet att **varna** verksamheter som inte skyddas.
- möjlighet att **simulera** "värre" scenarion än vad aktuell väderprognos ger.
- förutsättningar att snabbt få ut **information** till allmänheten.

För mer information

Kontakta närmaste DHI-kontor
Göteborg: 031-80 87 90
Stockholm: 08-402 12 80
Lund: 046-16 56 80
Växjö: 0470-75 27 60

Hemsida: www.dhi.se