

## Inbjudan till Seminariet

# Översvämningsplanering

Allt oftare drabbas vi av extrema regn med översvämningar som följd och orsakerna till detta diskuteras. Är det naturliga variationer, klimatförändringar, eller bara en känsla? Konsekvenserna för de människor som drabbas är dock mycket påtagliga och jordnära. De kraftiga skyfall som orsakat stora översvämningar i Pakistan drar förstås detta till sin spets. Men även i Sverige finns det exempel, om än med lindrigare konsekvenser. År 2009 implementerades EU:s Översvämningsdirektiv i svensk lagstiftning. Syftet med direktivet är att minska riskerna för översvämningskador. Vad innebär det mer konkret för kommunerna? Vilka hjälpmedel finns att tillgå?

DHI Sverige AB inbjuder kommuner (VA, Plan och Räddningstjänst) till ett seminarium för planering kring översvämningar. DHI har lång erfarenhet av arbete kring översvämningsproblematik både för naturmark och tätort, i vattendrag och dagvattenledningsnät. Var finns de största riskerna för översvämningar? Vilka åtgärder krävs för att minska riskerna? Detta är exempel på frågor där datormodeller kan vara till stor hjälp. Med modeller kan man även få tidig förvarning och prognoser av höga flöden och nivåer. Med hjälp av DHI:s modellverktyg och kompetens kring översvämningsfrågor kan ni vara förberedda! Vi berättar och ger vår erfarenhet från ett flertal praktiska tillämpningar. Seminariet äger rum på Teleborgs Slott i Växjö den 30 september samt på Grand Hotel i Lund den 7 oktober.

### Program:

- 11:00 – 11:10 Inledning
- 11:10 – 11:35 Vad innebär översvämningsdirektivet för kommunerna?
- 11:35 – 12:00 Nationella höjdmodellen – nya möjligheter!
- 12:00 – 13:00 LUNCH
- 13:00 – 13:25 Klimatförändringar/anpassning
- 13:25 – 15:00 Exempel från praktiska tillämpningar
  - Varningssystem för översvämningar
  - Kartering och åtgärder vid stadsplanering
  - Risk & sårbarhetsanalys
  - Dagvattenplanering för extrema regn – Plan B
  - Kombination av naturmarksavrinning och dagvattenavrinning
- 15:00 – 16:00 Kaffe och avslutande diskussion

Se också [www.dhi.se](http://www.dhi.se) för mer information

## INFORMATION

### Plats

På Teleborgs Slott i Växjö samt Grand Hotel i Lund. Se också vägbeskrivning enligt bifogade kartor.



*Teleborgs Slott*



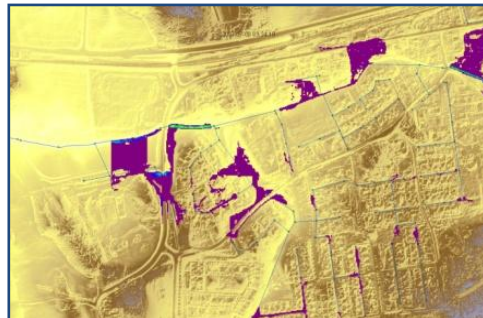
*Grand Hotel*

### Anmälan

Deltagaravgiften är 495 kr/deltagare + moms. Lunch och kaffe ingår. Anmäl dig senast den 15:e september för Växjö och senast den 22:e september för Lund (se nedan). Vi förbehåller oss rätten att begränsa antalet deltagare. Observera att anmälan är bindande. Vid för få anmälningar förbehåller vi oss rätten att ställa in seminariet.

### Frågor

Ring Stefan Ahlman, 0470-752768. Mer information finns på [www.dhi.se](http://www.dhi.se).



Se också [www.dhi.se](http://www.dhi.se) för mer information

## ANMÄLAN

Jag anmäler mig till:

- Seminariet 30:e september i Växjö (495 kr/deltagare)
- Seminariet 7:e oktober i Lund (495 kr/deltagare)

Speciella önskemål på kost, vänligen meddela:

- Kött
- Fisk
- Vegetariskt

Namn:

\_\_\_\_\_

Kommun/myndighet:

\_\_\_\_\_

Telefon:

\_\_\_\_\_

E-post:

\_\_\_\_\_

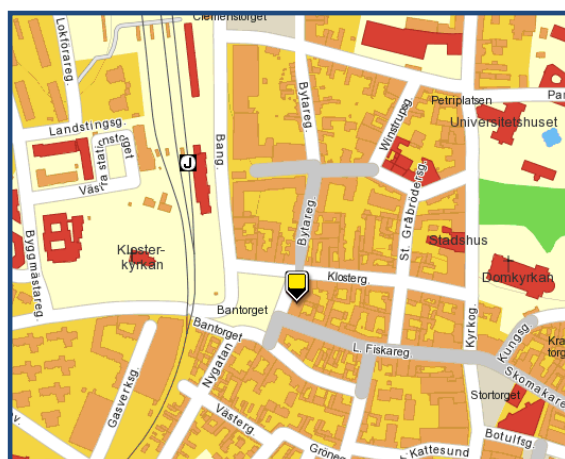
Adress:

Anmäl kan ske via Internet, [www.dhi.se](http://www.dhi.se) alternativt skickas till  
DHI Sverige AB, Box 3287, 350 53 Växjö eller via fax till 0470-752761.

## VÄGBESKRIVNING

Till Växjö tar man sig med bil eller tåg. Teleborgs slott är beläget i södra delen av Växjö, adress Slottsallén. Från tågstationen tar man sig enklast till slottet med taxi. Avståndet från centrum och centralstation är ca 4 km.

Grand Hotel ligger i centrala Lund, adress Bantorget 1. Från tågstationen är det 200 m promenad.



Se också [www.dhi.se](http://www.dhi.se) för mer information